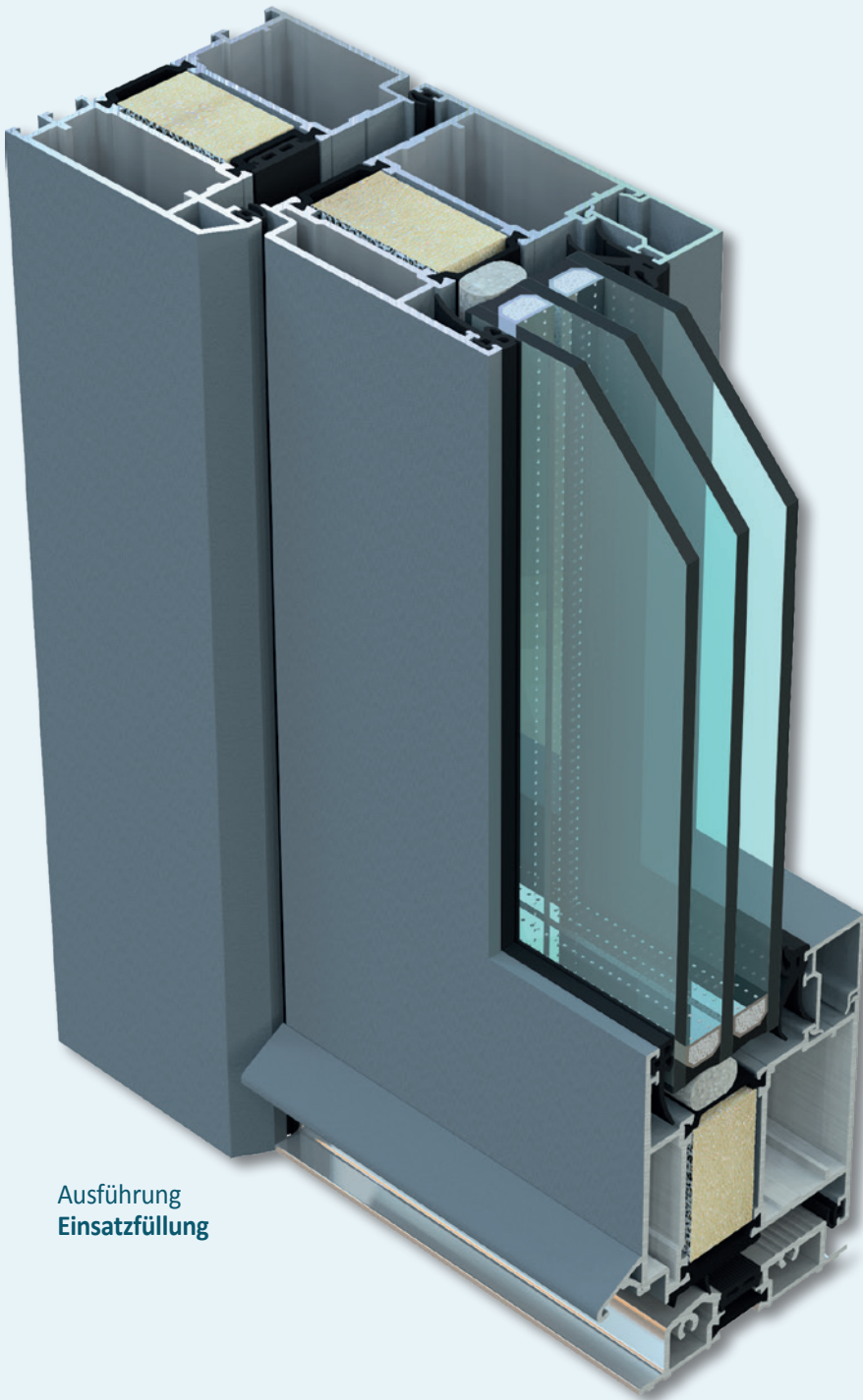


System contura AD 85 HI Aluminium

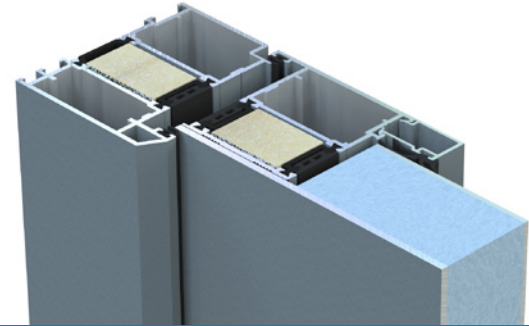


Ausführung
Einsatzfüllung

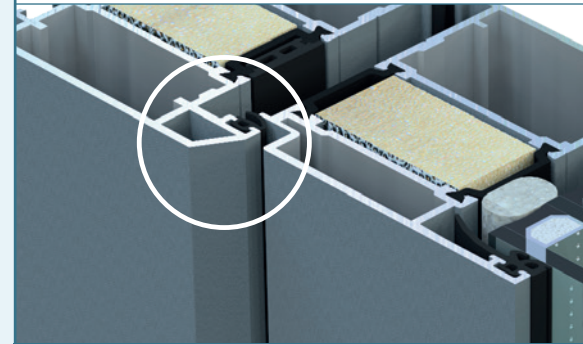
Oberflächenfarbe gemäß



GEFERTIGT IN DEUTSCHLAND



Ausführung einseitig flügelüberdeckend

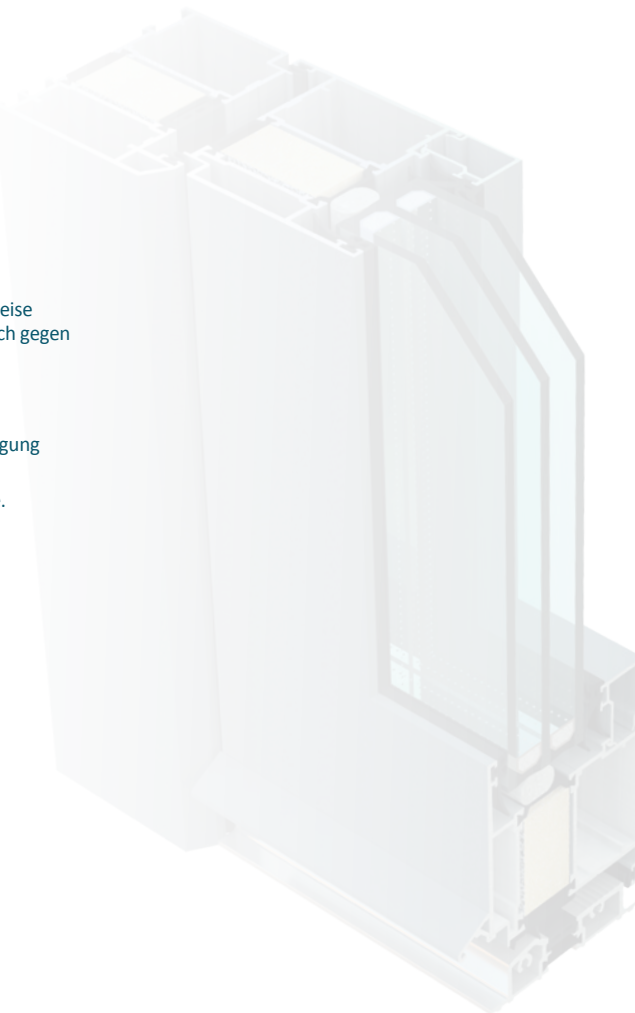


Designmerkmal **contura**

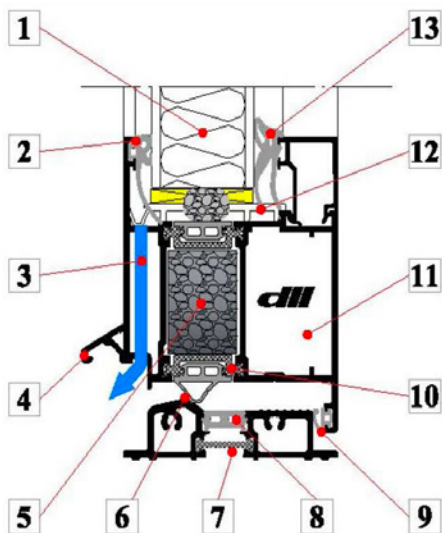
dll drinkuth-Haustüren (1flg.)		
(B) 1230 mm x (H) 2180 mm nach DIN EN 10077-1		
Glas-aufbau	Aluminium-Randverbund	Warmrand-verbund
	$U_g = 1,1 \text{ W/m}^2 \text{ K}$ $U_d = 1,6 \text{ W/m}^2 \text{ K}$	$U_g = 1,1 \text{ W/m}^2 \text{ K}$ $U_d = 1,5 \text{ W/m}^2 \text{ K}$
	$U_g = 0,7 \text{ W/m}^2 \text{ K}$ $U_d = 1,3 \text{ W/m}^2 \text{ K}$	$U_g = 0,7 \text{ W/m}^2 \text{ K}$ $U_d = 1,2 \text{ W/m}^2 \text{ K}$
	$U_g = 0,6 \text{ W/m}^2 \text{ K}$ $U_d = 1,2 \text{ W/m}^2 \text{ K}$	$U_g = 0,6 \text{ W/m}^2 \text{ K}$ $U_d = 1,1 \text{ W/m}^2 \text{ K}$
	$U_g = 0,5 \text{ W/m}^2 \text{ K}$ $U_d = 1,2 \text{ W/m}^2 \text{ K}$	$U_g = 0,5 \text{ W/m}^2 \text{ K}$ $U_d = 1,1 \text{ W/m}^2 \text{ K}$
	Die Haustür erfüllt die technischen Mindestanforderungen der KfW-Gebäudesanierungsprogramme 151 und 152.	
	Alle angezeigten Produkte erfüllen die Anforderungen der Energieeinsparverordnung (EnEV).	

System **contura** AD 85 HI

- Anschlagdichtungssystem im höchsten Qualitätsstandard, wärmedämmtes Dreikammersystem mit einer Blendrahmenbautiefe von 85 mm.
- Das System mit den gefasteten Konturen im markanten Profildesign ist in der Ausführung flächenversetzt lieferbar.
- hochwertige Aluminiumlegierung mit glasfaserverstärkten Polyamidsteg kraft- und formschlüssig verbunden.
- Blendrahmen 1450 (72 mm Profilbreite) in 3 Kammer-Bauweise.
- Standardpfosten 1543 (96 mm Profilbreite) in 3 Kammer-Bauweise.
- umlaufender Flügelrahmen 1437 (96 mm Profilbreite – einwärts öffnend) in 3 Kammer-Bauweise an 4 Ecken mit speziellen Eckverbindern verpresst. Sockelprofil im unteren Bereich auf Wunsch gegen Mehrpreis möglich.
- Glasleisten in den Ecken stumpf geschnitten und metallisch geklemmt. Befestigung ohne zusätzliche Halter in der Aufnahme des Profils.
- Thermisch getrennte barrierefreie Bodenschwelle mit einer Bauhöhe von 20 mm. Die Befestigung erfolgt mittels Schwellenhaltern. Die PVC-Teile sind schwarz, das Aluminiumteil EV1.
- Anschlagdichtung unten am Flügel zur zusätzlichen Abdichtung zwischen Flügel und Schwelle.
- Aluminium-Wetterschenkel am Flügel (einwärts öffnend); bei einwärts öffnend zur Ableitung des Wassers über die Schwelle (für weiße Türen in weiß, für Türen in RAL-Farben in RAL).
- Profilzylinder mit Not- und Gefahrenfunktion, inklusive 3 Schlüssel.
- Hohe Sicherheit durch 3 stabile ausreißfeste Haustürbänder Dr. Hahn LM 60AT (in 6 Richtungen einstellbar) in weiß, bei farbigen Türen in silber.
- Sicherheits-Türverriegelung mit Massiv-Schwenkriegeln als 3-fach-Verriegelung.
- Dichtungen bei weißen Türen in grau und farbigen Türen in schwarz (auf Wunsch bei weiß auch in schwarz).
- viele farb- und UV-beständige Farbtöne nach der drinkuth-Farbkarte lieferbar. Auf Anfrage sind auch weitere Farben gegen Mehrpreis möglich.
- Filiformkorrosionsschutz oder ein Sockelprofil im unteren Flügelbereich sind auf Wunsch gegen Mehrpreis möglich.



GEFERTIGT IN DEUTSCHLAND



1. Unterschiedliche Glasstärken von 14 - 52 mm lieferbar.
2. Umlaufend Systemdichtung bei weißen Türen in grau und farbigen Türen in schwarz (auf Wunsch bei weiß auch in schwarz).
3. Falzentwässerung und Dampfdruckausgleich erfolgt durch die Vorkammer.
4. Der Aluminium-Wetterschenkel leitet sicher Schlagregen ab.
5. PUR/PIR-Hartschaum-Kern für eine optimale Dämmung.
6. Anschlagdichtung im unteren Schwellenbereich.
7. Thermisch getrennte Bodenschwelle.
8. Schwellenkappe für nicht sichtbare Befestigung am Baukörper.
9. Umlaufend Systemdichtung bei weißen Türen in grau und farbigen Türen in schwarz (auf Wunsch bei weiß auch in schwarz).
10. Isolierzone aus hochwertigem Polyamid.
11. Mehrkammer-Profilsystem mit 85 mm Bautiefe. Ansichtsbreite seitlich und oben 149 mm, unten 107 mm.
12. Spezielle Glasfalzeinlagen sorgen für eine sichere Verklotzung. Die Dichtschnur verbessert die thermische Trennung.
13. Der Glaseinstand beträgt 17 mm und sorgt für einen sicheren Halt der Verglasung.



dll drinkuth