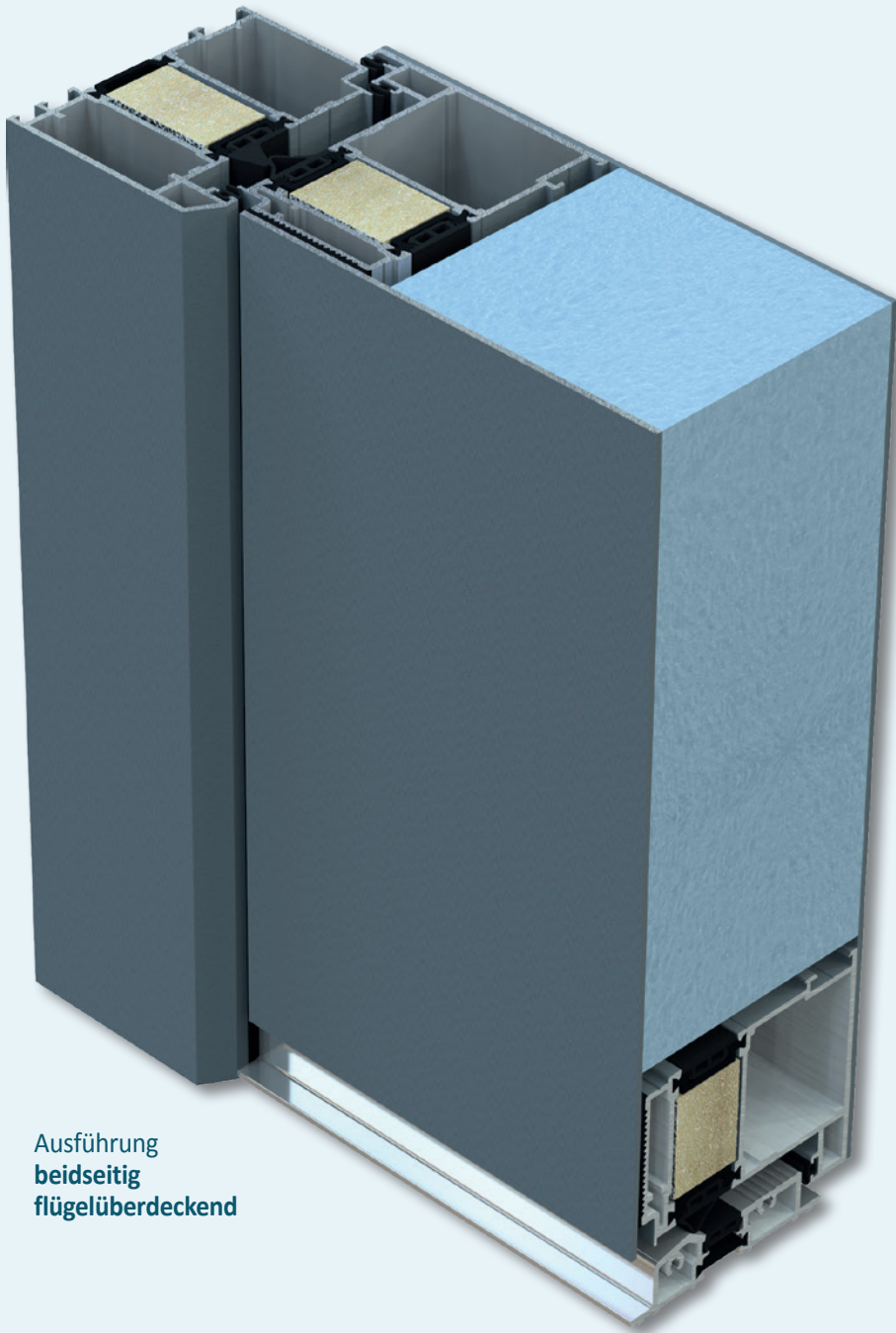
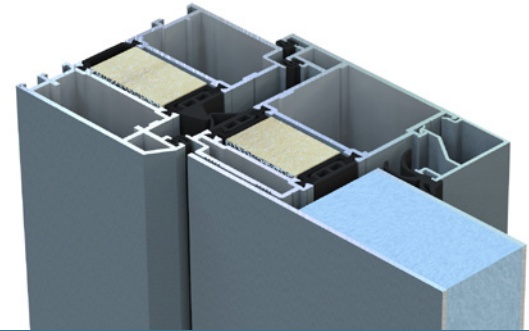


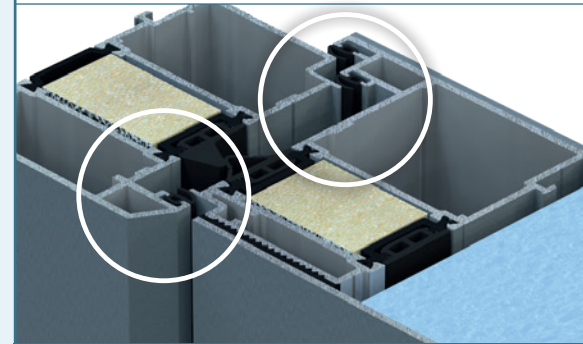
System contura dimension Aluminium



Ausführung
beidseitig
flügelüberdeckend



Ausführung einseitig flügelüberdeckend



Designmerkmal **contura dimension**

dll drinkuth-Haustüren (1flg.)

(B) 1230 mm x (H) 2180 mm nach DIN EN 10077-1

Glas- aufbau	Aluminium- Randverbund	Warmrand- verbund
	$U_g = 1,1 \text{ W/m}^2 \text{ K}$ $U_d = 1,6 \text{ W/m}^2 \text{ K}$	$U_g = 1,1 \text{ W/m}^2 \text{ K}$ $U_d = 1,5 \text{ W/m}^2 \text{ K}$
	$U_g = 0,7 \text{ W/m}^2 \text{ K}$ $U_d = 1,3 \text{ W/m}^2 \text{ K}$	$U_g = 0,7 \text{ W/m}^2 \text{ K}$ $U_d = 1,2 \text{ W/m}^2 \text{ K}$
	$U_g = 0,6 \text{ W/m}^2 \text{ K}$ $U_d = 1,3 \text{ W/m}^2 \text{ K}$	$U_g = 0,6 \text{ W/m}^2 \text{ K}$ $U_d = 1,1 \text{ W/m}^2 \text{ K}$
	$U_g = 0,5 \text{ W/m}^2 \text{ K}$ $U_d = 1,2 \text{ W/m}^2 \text{ K}$	$U_g = 0,5 \text{ W/m}^2 \text{ K}$ $U_d = 1,1 \text{ W/m}^2 \text{ K}$
	● Die Haustür erfüllt die technischen Mindestanforderungen der KfW-Gebäudesanierungsprogramme 151 und 152.	
	Alle angezeigten Produkte erfüllen die Anforderungen der Energieeinsparverordnung (EnEV).	

Oberflächenfarbe gemäß



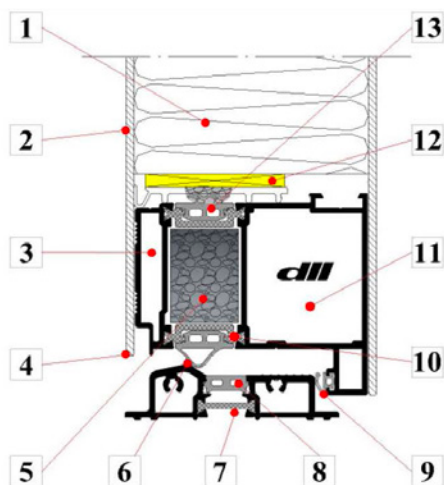
GEFERTIGT IN DEUTSCHLAND

System **contura**dimension

- Anschlagdichtungssystem im höchsten Qualitätsstandard, wärmedämmtes Dreikammersystem mit einer Blendrahmenbautiefe von 85 mm.
- Das System mit den gefasteten Konturen im markanten Profildesign ist in der Ausführung flächenversetzt lieferbar.
- hochwertige Aluminiumlegierung mit glasfaserverstärkten Polyamidsteg kraft- und formschlüssig verbunden.
- Blendrahmen 1450 (72 mm Profilbreite) in 3 Kammer-Bauweise.
- Standardpfosten 1543 (96 mm Profilbreite) in 3 Kammer-Bauweise.
- umlaufender Flügelrahmen 1476-2XBL beidseitig Aufsatzfüllung in 3 Kammer-Bauweise an 4 Ecken mit speziellen Eckverbindern verpresst.
- Glasleisten in den Ecken stumpf geschnitten und metallisch geklemmt. Befestigung ohne zusätzliche Halter in der Aufnahmenut des Profils.
- Thermisch getrennte barrierefreie Bodenschwelle mit einer Bauhöhe von 20 mm. Die Befestigung erfolgt mittels Schwellenhaltern. Die PVC-Teile sind schwarz, das Aluminiumteil EV1.
- Anschlagdichtung unten am Flügel zur zusätzlichen Abdichtung zwischen Flügel und Schwelle.
- Aluminium-Wetterschenkel am Flügel bei Einsatzpaneelen.
- Drei Seiten mit 4 Dichtungen, unten mit 2 Dichtungen.
- Profilzylinder mit Not- und Gefahrenfunktion, inklusive 3 Schlüssler.
- Hohe Sicherheit durch 3 stabile ausreißfeste Haustürbänder Dr. Hahn LM 60AT (in 6 Richtungen einstellbar) in weiß, bei farbigen Türen in silber.
- Sicherheits-Türverriegelung mit Massiv-Schwenkriegeln als 3-fach-Verriegelung.
- Dichtungen bei weißen Türen in grau und farbigen Türen in schwarz (auf Wunsch bei weiß auch in schwarz).
- viele farb- und UV-beständige Farbtöne nach der drinkuth-Farbkarte lieferbar. Auf Anfrage sind auch weitere Farben gegen Mehrpreis möglich.
- Filiformkorrosionsschutz oder ein Sockelprofil im unteren Flügelbereich sind auf Wunsch gegen Mehrpreis möglich.



GEFERTIGT IN DEUTSCHLAND



1. Füllungen beidseitig, einseitig flügelüberdeckend und von 14-52 mm lieferbar.
2. Umlaufend Systemdichtung bei weißen Türen in grau und farbigen Türen in schwarz (auf Wunsch bei weiß auch in schwarz).
3. Falzentwässerung und Dampfdruckausgleich erfolgt durch die Vorkammer.
4. Die Tropfkante leitet Schlagregen sicher ab.
5. PUR/PIR-Hartschaum-Kern für eine optimale Dämmung.
6. Anschlagdichtung im unteren Schwellenbereich.
7. Thermisch getrennte Bodenschwelle.
8. Schwellenkappe für nicht sichtbare Befestigung am Baukörper.
9. Umlaufend Systemdichtung bei weißen Türen in grau und farbigen Türen in schwarz (auf Wunsch bei weiß auch in schwarz).
10. Isolierzone aus hochwertigem Polyamid.
11. Mehrkammer-Profilssystem mit 85 mm Bautiefe. Ansichtsbreite seitlich und oben 149 mm, unten 107 mm.
12. Spezielle Glasfalzeinlagen sorgen für eine sichere Verklotung. Die Dichtschnur verbessert die thermische Trennung.
13. Der Glaseinstand beträgt 17 mm und sorgt für einen sicheren Halt der Verglasung.



dll drinkuth